



QUADRO CONOSCITIVO

Sindaco:
Giorgio Prucoli

Assessore Urbanistica:
Christian Maffei

Segretario Comunale:
Dott.ssa Silena Cingolani

Responsabile Area Tecnica:
Arch. Mauro Barocci

Progettisti:
Arch. Marco Zaoli (Capogruppo)
Arch. Roberto Ricci

Collaboratori:
Arch. Linda Fabbrini
Arch. Vera Fabbrini
Arch. Antaris Migani
Arch. Nataschia Tassinari
Arch. Umberto Ciccarelli

Aspetti geologici:
GEOCOOP RIMINI
Dott. Geol. Maurizio Zaghini
Dott. Geol. Demetrio Bastianelli

Consulenza tecnica:
Dott. Geol. Tiziana D'Angeli

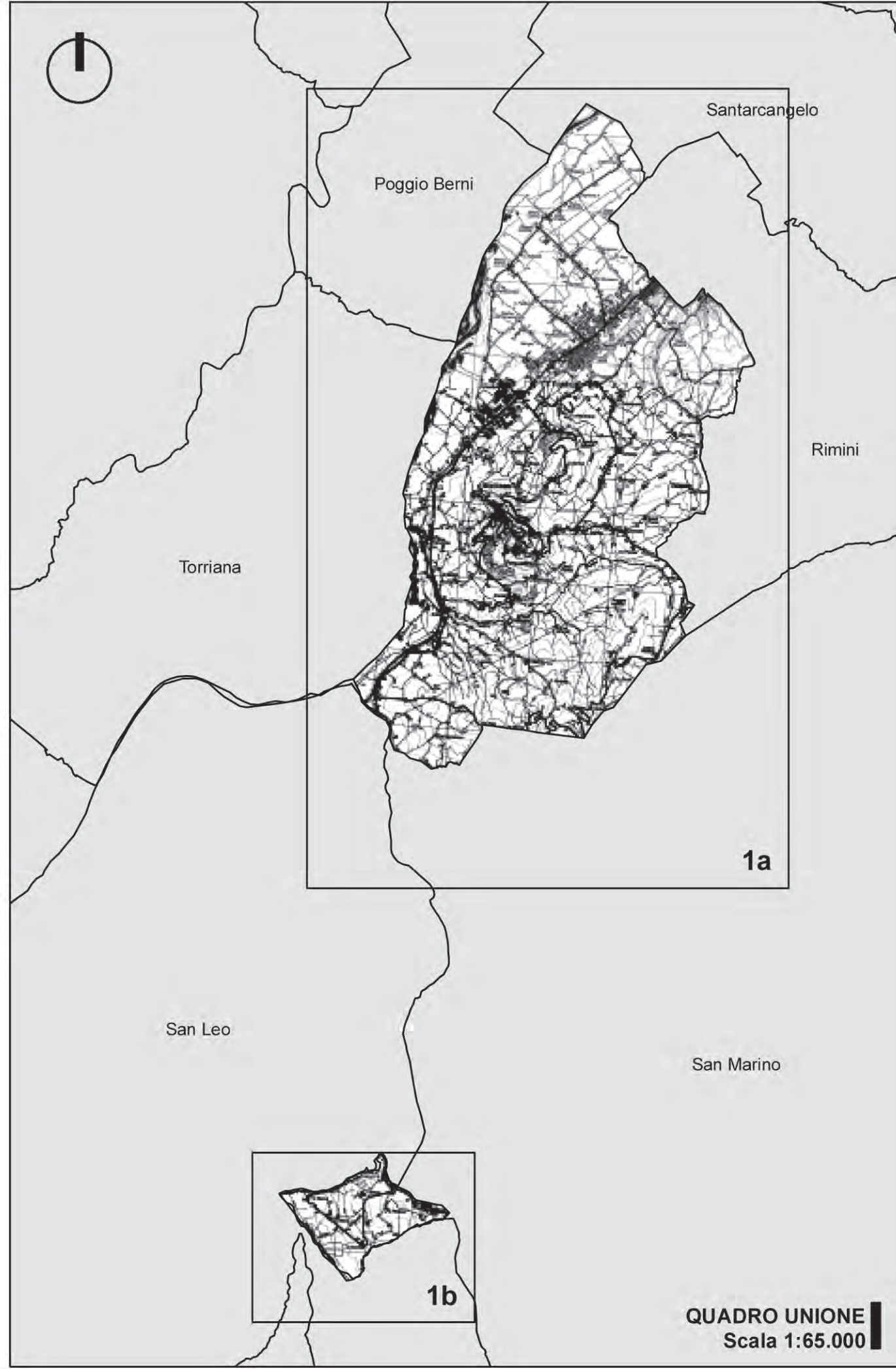
QC
Tav.
12

PRG vigente
e previsioni
insediative
provinciali

scala
1:10.000

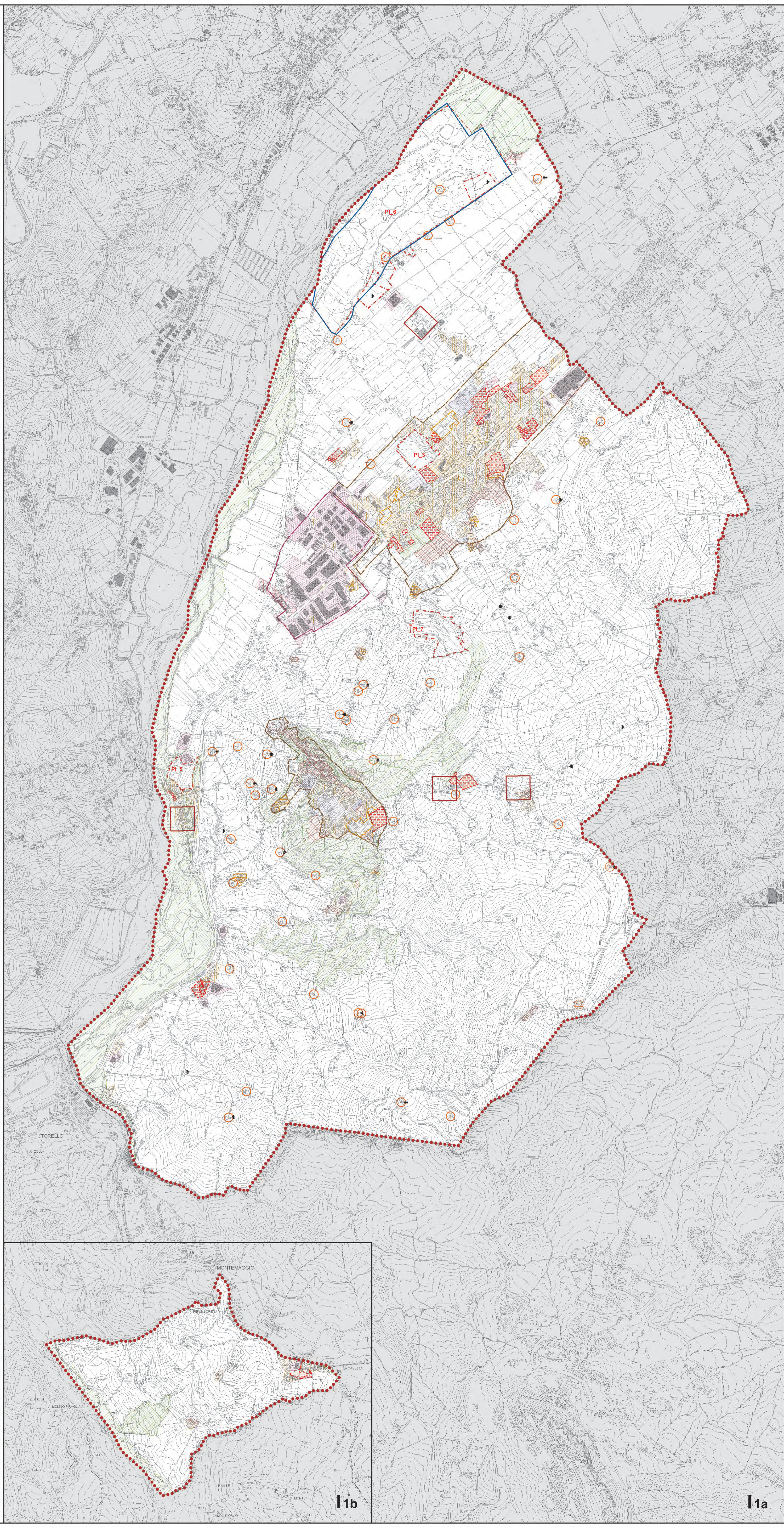
data
02-2007

Adottato con delibera di C.C. n.78 del 04/12/2005
Approvato con delibera di C.C. n. del



LEGENDA

- Confini comunali
- PRG vigente**
 - Zona A
 - Zona B1
 - Zona B2
 - Zona B3A
 - Zona B3
 - Zona B4
 - Zona B5
 - Zona C1
 - Zona C1_PA
 - Zona C2
 - Zona C2_PA
 - Zona D1
 - Zona D2
 - Zona D3
 - Zona D4
 - Zona D6
 - Zona D7
 - Zona E
 - Zona F1
 - Zona F2
 - Zona F2_AA1
 - Zona F2_A_A1_A2
 - Zona G1
 - Zona G2
 - Zona G3
 - Zona G4
 - Zona PEEP
 - Piano Integrato n°
- Edifici di interesse storico culturale cat A2a (art.4.4)
- Edifici di interesse storico culturale cat A2b (art.4.4)
- Edifici f3 (art.6.1)
- PTCP TP1**
 - Costruzioni insediative complesse di carattere urbano (art.38)
 - Organizzazione delle sedi delle attività produttive industriali (art.47)
 - Costruzioni insediative elementari (art.39)
 - Servizi specializzati di area vasta (art.45)



11b

11a